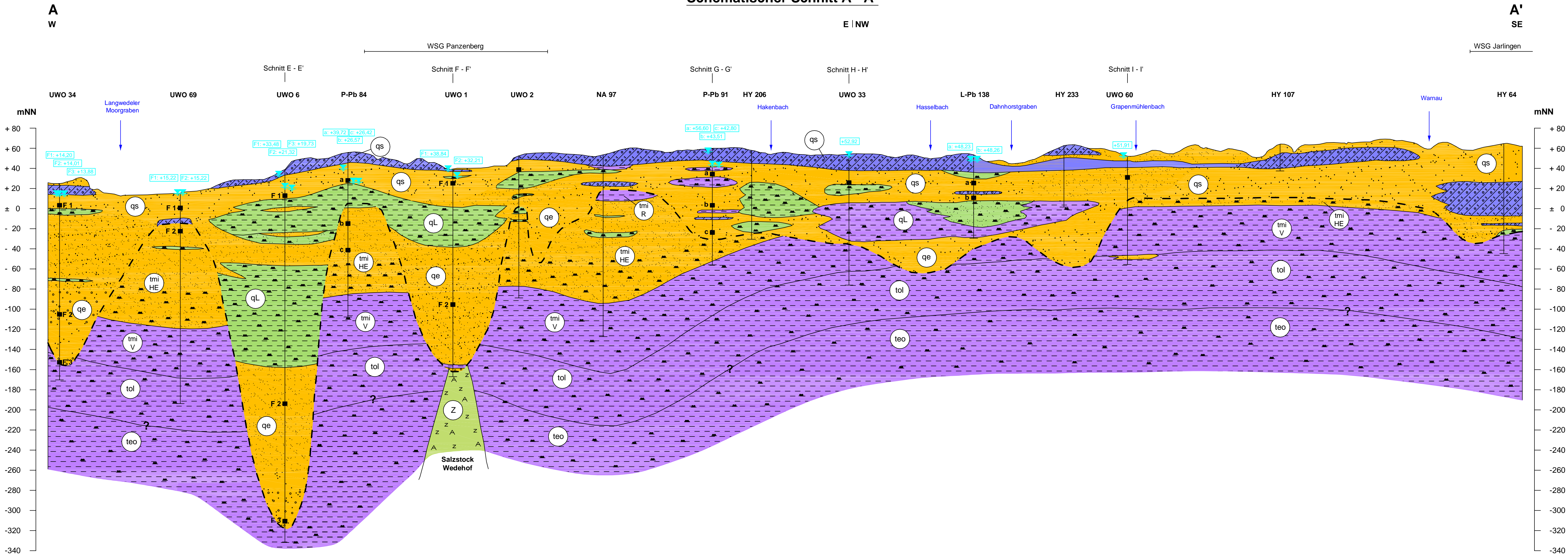


Schematischer Schnitt A - A'



LEGENDE:

- | | | | |
|--|------------|--|-----------------------|
| | Feinsand | | Ton |
| | Mittelsand | | Schluff |
| | Grobsand | | Geschiebemergel/-lehm |
| | Anhydrit | | |
-
- | | |
|--|---|
| | Quartär, Saale-Kaltzeit |
| | Quartär, Elster-Kaltzeit |
| | Quartär, Elster-Kaltzeit, Lauenburger-Komplex |
| | Tertiär, Miozän, Reinbek-Schichten |
| | Tertiär, Miozän, Hemmoor-Schichten |
| | Tertiär, Miozän, Vierlande-Schichten |
| | Tertiär, Oligozän |
| | Tertiär, Eozän |
| | Perm, Zechstein |
-
- | | |
|--|---|
| | Filterposition |
| | Quartärbasis |
| | Schichtverlauf unsicher |
| | Grundwasserstand [mNN], Stichtag Mai 2005 |

		Auftraggeber:	
		TRINKWASSERVERBAND VERDEN	
Projekt: Hydrogeologisches Gutachten zur Bemessung und Gliederung des Trinkwasserschutzgebietes für das Wasserwerk Panzenberg		Bearbeiter: OS	Anlage: 6
		Zeichner: EK	Datum: 26.07.2013
Bei St. Wilhadi 5 21682 Stade Tel.: 04141 - 779980 Fax.: 04141 - 779988 URL: http://www.schmidt-geologen.de		Maßstab: 1 : 50 000 / 1 : 2 000	
Projekt: 11 - 23556.1 Verzeichnis: R:_2011_Proj\11-23556\CAD		Darstellung: Schematischer Schnitt A - A'	